



高耐震 × 省エネ の木の家づくり

グッドデザイン賞受賞 「ロイヤルSSS構法で建てる家」



★閑静な住宅地で人気★

# 有福町クレールの丘

## 分譲中

大塔、広田へのアクセス良好♪



- 土地面積ゆったり85坪！ ●駐車場4台分可能
- 家庭菜園やガーデニングがお好きな方にもおすすめの立地です♪

所在地：佐世保市有福町2-70  
 土地面積：279.31㎡ (84.64坪)  
 土地価格：¥12,670,000 (坪/15万円)

地目：宅地  
 用途地域：第一種低層住居専用地域  
 建ぺい率：50%  
 容積率：80%

設備：オール電化（もしくはLPガス）・上、下水道、雨水管引込済

教育施設：早岐小学校・早岐中学校

買物施設：大塔ジャスコ、マックスバリュ、クロスガーデン広田他

道路幅：幅員4m（アスファルト舗装）

- 教育施設  
・くりのみ幼稚園・早岐小学校  
・早岐中学校

- 買物・交通  
・マックスバリュ 車で8分  
・クロスガーデン広田 車で5分  
・JR早岐駅 車で5分  
・大塔IC 車で3分

- 医療施設  
・杏林病院 車で10分  
・かねうじ小児科 車で3分



●参考イメージパース

## セットプラン

土地+建物セット価格

# 2,980 万円 (税込)

土地面積：279.31㎡ (84.64坪)  
 建築面積：46.37㎡ (14.03坪)  
 延床面積：90.88㎡ (27.30坪)

●お支払い例 頭金なし/2,980万円借入  
 35年返済 変動金利0.80%の場合

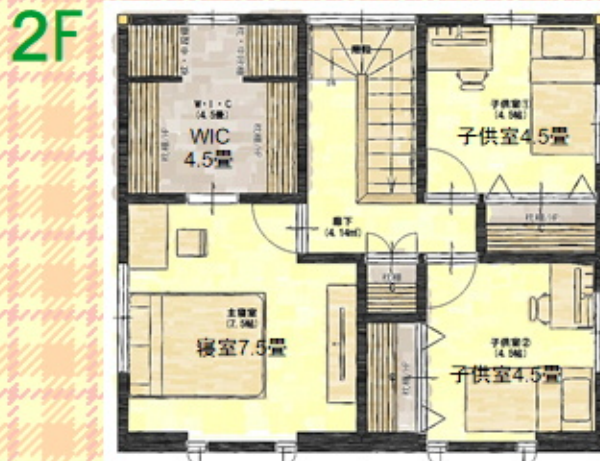
●ボーナス払いの場合 ●月払いのみの場合

月々 **59,528 円**

月々 **81,373 円**

ボーナス月払い **131,259 円**

- 長期優良住宅に対応
- 省令準耐火仕様
- H28年省エネ基準



3LDKにシューズクローク+ウォークインクローゼット付 収納充実のプランです♪

間取りの変更は可能です♪



株式会社トゥーホーム  
 ロイヤルハウス佐世保店

佐世保市天神3-2665-1 TEL:0956-33-2333 FAX:0956-33-2334  
 ホームページ <http://www.to-home.biz> メール [info@to-home.biz](mailto:info@to-home.biz)

住宅相談会 予約受付中!♪ お気軽にお問い合わせください。トゥーホーム 佐世保 で検索!